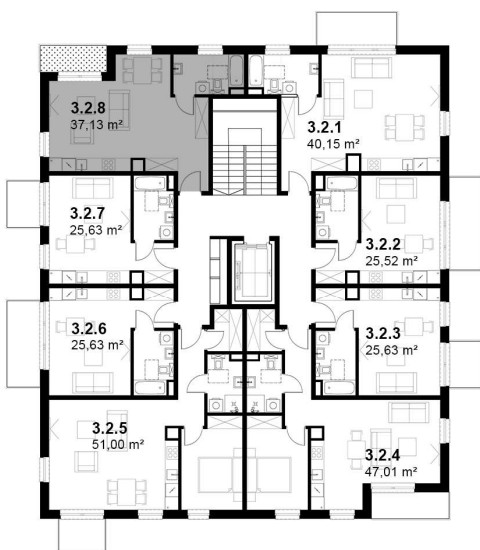




KARDAMONOWA



Zagospodarowanie terenu



Rzut 2. piętra



## Numer lokalu: 3.2.8

Lokalizacja: ul. Kardamonowa, Wrocław

Numer budynku: D3

Wysokość kondygnacji: 2,70 m

Kondygnacja: 2. piętro

Powierzchnia mieszkania: 37,13 m<sup>2</sup>

Powierzchnia loggii: 3,34 m<sup>2</sup>

