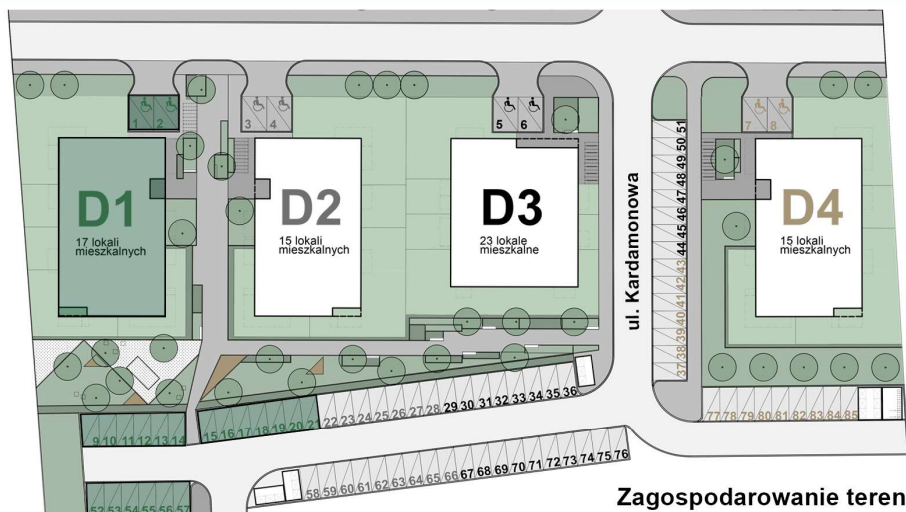
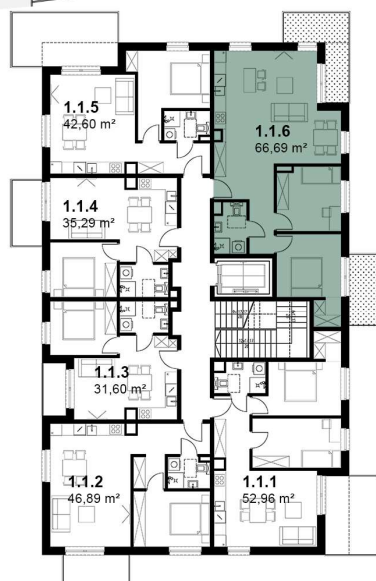




KARDAMONOWA



Zagospodarowanie terenu



Rzut 1. piętra

Numer lokalu: 1.1.6

Lokalizacja: ul. Kardamonowa, Wrocław

Numer budynku: D1

Wysokość kondygnacji: 2,70 m

Kondygnacja: 1. piętro

Powierzchnia mieszkania: 66,69 m²

Powierzchnia balkonów: 13,62 m²

