



KARDAMONOWA

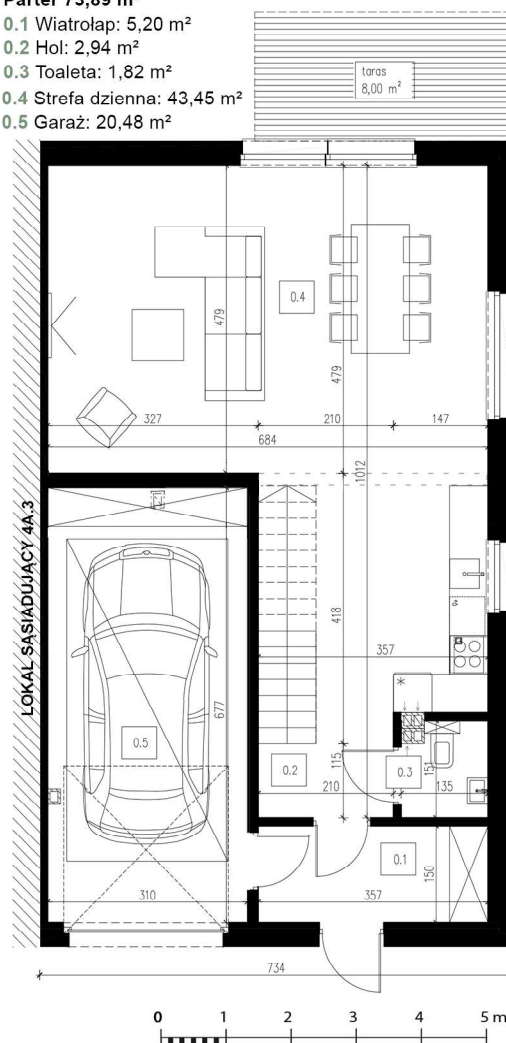


Numer lokalu: 4A.4

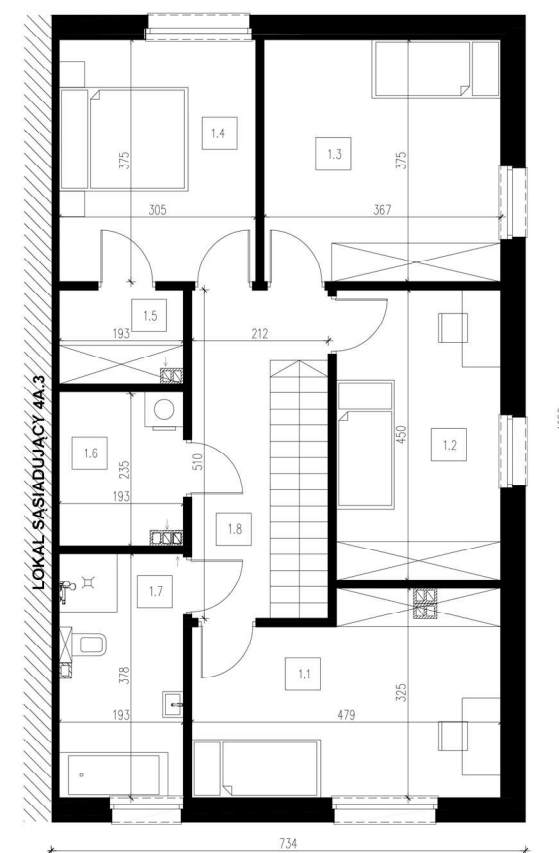
Lokalizacja: ul. Kardamonowa, Wrocław
Powierzchnia użytkowa lokalu: 145,02 m²
Powierzchnia działki: 311,07 m²
Powierzchnia ogrodu: 175,25 m²
Wysokość kondygnacji: 2,70 m + 2,50 m
Kolor elewacji: grafitowy



- Parter 73,89 m²**
- 0.1 Wiatrołap: 5,20 m²
 - 0.2 Hol: 2,94 m²
 - 0.3 Toaleta: 1,82 m²
 - 0.4 Strefa dzienna: 43,45 m²
 - 0.5 Garaż: 20,48 m²



- Piętro 71,13 m²**
- 1.1 Pokój 1: 13,80 m²
 - 1.2 Pokój 2: 11,26 m²
 - 1.3 Pokój 3: 13,54 m²
 - 1.4 Pokój 4: 11,23 m²
 - 1.5 Garderoba: 2,63 m²
 - 1.6 Pralnia: 4,48 m²
 - 1.7 Łazienka: 7,12 m²
 - 1.8 Hol: 7,07 m²



E: sprzedaz@kardamonowa.pl / T: +48 609 397 303

Rysunki, wizualizacje i wszelkie informacje oraz dane techniczne zawarte w karcie mają charakter poglądowy i nie stanowią oferty handlowej w rozumieniu art. 66 § 1 Kodeksu Cywilnego.

Blue Forest Development

