



KARDAMONOWA



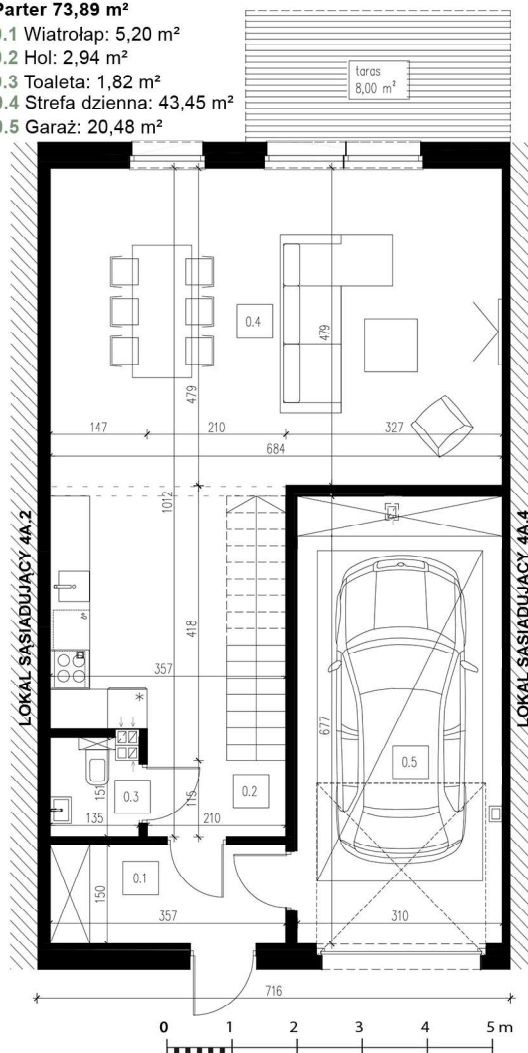
Numer lokalu: 4A.3

Lokalizacja: ul. Kardamonowa, Wrocław
Powierzchnia użytkowa lokalu: 144,66 m²
Powierzchnia działki: 194,41 m²
Powierzchnia ogrodu: 61,99 m²
Wysokość kondygnacji: 2,70 m + 2,50 m
Kolor elewacji: biały, drapany



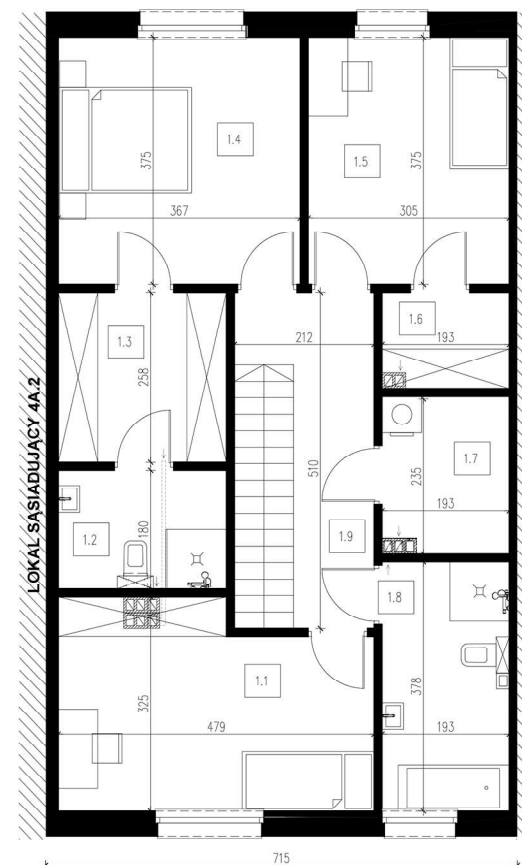
Parter 73,89 m²

- 0.1 Wiatrolap: 5,20 m²
- 0.2 Hol: 2,94 m²
- 0.3 Toaleta: 1,82 m²
- 0.4 Strefa dzienna: 43,45 m²
- 0.5 Garaż: 20,48 m²



Piętro 70,77 m²

- 1.1 Pokój 1: 13,80 m²
- 1.2 Łazienka: 4,46 m²
- 1.3 Garderoba: 6,43 m²
- 1.4 Pokój 2: 13,54 m²
- 1.5 Pokój 3: 11,23 m²
- 1.6 Garderoba: 2,63 m²
- 1.7 Pralnia: 4,48 m²
- 1.8 Łazienka: 7,13 m²
- 1.9 Hol: 7,07 m²



E: sprzedaz@kardamonowa.pl / T: +48 609 397 303

Rysunki, wizualizacje i wszelkie informacje oraz dane techniczne zawarte w karcie mają charakter poglądowy i nie stanowią oferty handlowej w rozumieniu art. 66 § 1 Kodeksu Cywilnego.

Blue Forest Development

