



KARDAMONOWA



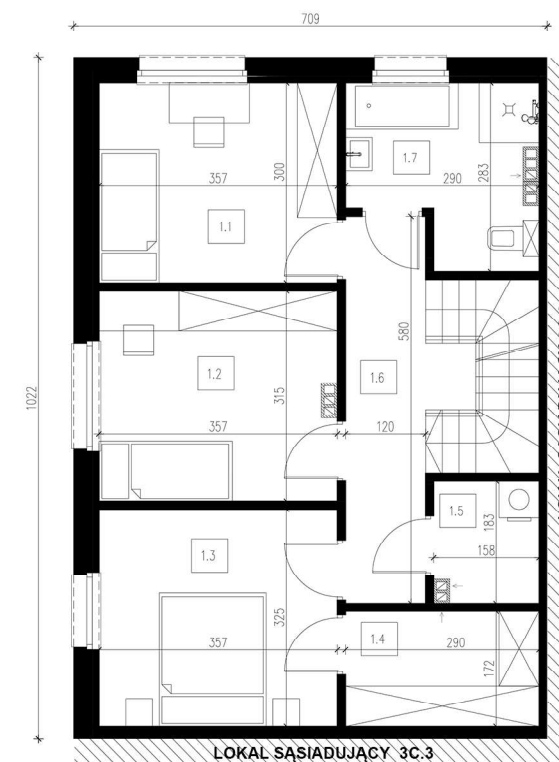
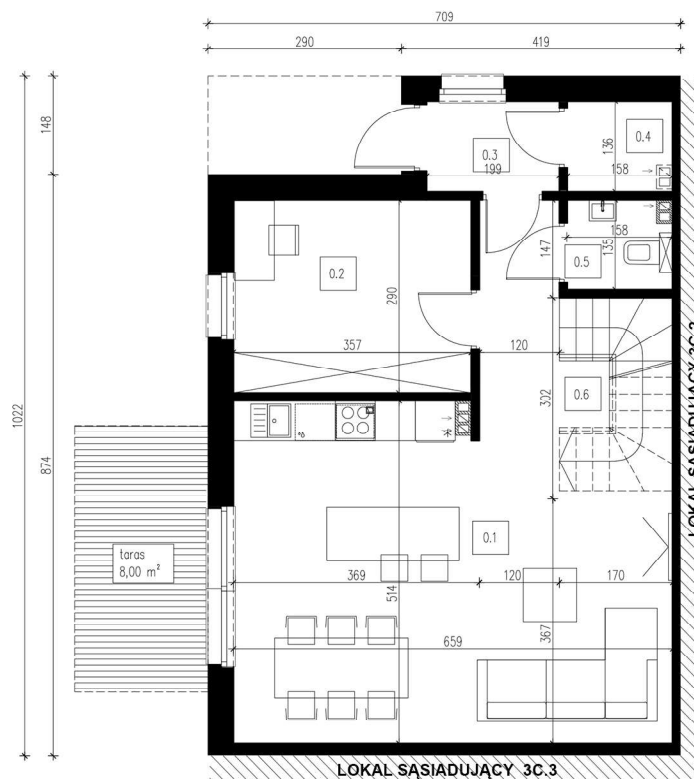
## Numer lokalu: 3C.1

**Lokalizacja:** ul. Kardamonowa, Wrocław  
**Powierzchnia użytkowa lokalu:** 107,89 m<sup>2</sup>  
**Powierzchnia działki:** 272,58 m<sup>2</sup>  
**Powierzchnia ogrodu:** 141,41 m<sup>2</sup>  
**Wysokość kondygnacji:** 2,70 m + 2,50 m  
**Kolor elewacji:** biały, drapany



**Parter 53,42 m<sup>2</sup>**  
0.1 Strefa dzienna: 29,36 m<sup>2</sup>  
0.2 Pokój 1: 10,16 m<sup>2</sup>  
0.3 Wiatrołap: 2,61 m<sup>2</sup>  
0.4 Pom. tech.: 2,06 m<sup>2</sup>  
0.5 Toaleta: 1,96 m<sup>2</sup>  
0.6 Hol: 7,27 m<sup>2</sup>

**Piętro 54,47 m<sup>2</sup>**  
1.1 Pokój 2: 10,51 m<sup>2</sup>  
1.2 Pokój 3: 10,91 m<sup>2</sup>  
1.3 Pokój 4: 11,40 m<sup>2</sup>  
1.4 Garderoba: 4,85 m<sup>2</sup>  
1.5 Pralnia: 2,70 m<sup>2</sup>  
1.6 Hol: 7,54 m<sup>2</sup>  
1.7 Łazienka: 6,56 m<sup>2</sup>



0 1 2 3 4 5 m



E: sprzedaz@kardamonowa.pl / T: +48 609 397 303

Rysunki, wizualizacje i wszelkie informacje oraz dane techniczne zawarte w karcie mają charakter poglądowy i nie stanowią oferty handlowej w rozumieniu art. 66 § 1 Kodeksu Cywilnego.

Blue Forest Development

