



KARDAMONOWA



## Numer lokalu: 3A.4

**Lokalizacja:** ul. Kardamonowa, Wrocław  
**Powierzchnia użytkowa lokalu:** 117,33 m<sup>2</sup>  
**Powierzchnia działki:** 303,79 m<sup>2</sup>  
**Powierzchnia ogrodu:** 185,89 m<sup>2</sup>  
**Wysokość kondygnacji:** 2,70 m + 2,50 m  
**Kolor elewacji:** biały



### Parter 60,08 m<sup>2</sup>

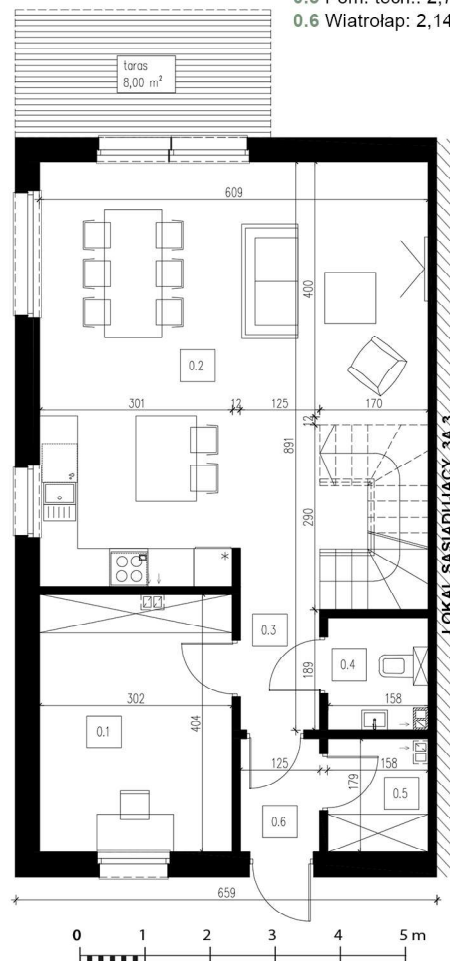
0.1 Pokój 1: 11,99 m<sup>2</sup>  
0.2 Strefa dzienna 32,72 m<sup>2</sup>

0.3 Hol: 7,90 m<sup>2</sup>

0.4 Toaleta: 2,61 m<sup>2</sup>

0.5 Pom. tech.: 2,72 m<sup>2</sup>

0.6 Wiatrolap: 2,14 m<sup>2</sup>



### Piętro 57,25 m<sup>2</sup>

1.1 Pokój 2: 11,46 m<sup>2</sup>

1.2 Pralnia: 2,28 m<sup>2</sup>

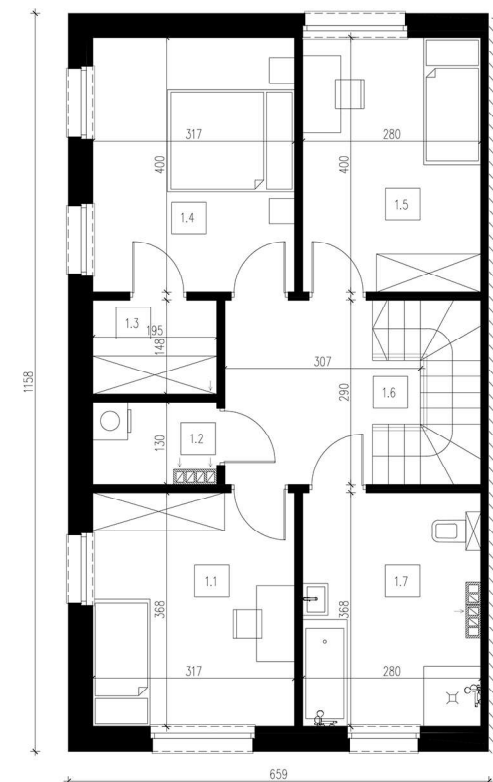
1.3 Garderoba: 2,78 m<sup>2</sup>

1.4 Pokój 3: 12,47 m<sup>2</sup>

1.5 Pokój 4: 11,00 m<sup>2</sup>

1.6 Hol: 7,37 m<sup>2</sup>

1.7 Łazienka: 9,89 m<sup>2</sup>



E: sprzedaz@kardamonowa.pl / T: +48 609 397 303

Rysunki, wizualizacje i wszelkie informacje oraz dane techniczne zawarte w karcie mają charakter poglądowy i nie stanowią oferty handlowej w rozumieniu art. 66 § 1 Kodeksu Cywilnego.

Blue Forest Development

