



KARDAMONOWA



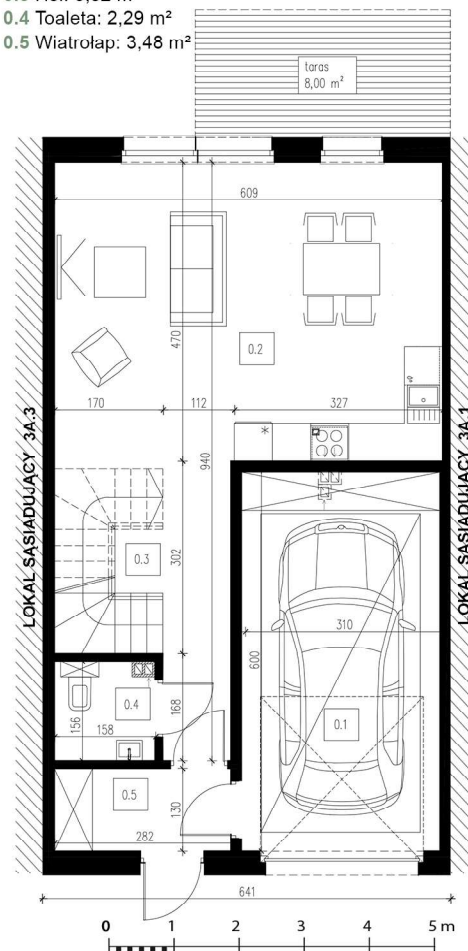
Numer lokalu: 3A.2

Lokalizacja: ul. Kardamonowa, Wrocław
Powierzchnia użytkowa lokalu: 116,80 m²
Powierzchnia działki: 159,66 m²
Powierzchnia ogrodu: 48,87 m²
Wysokość kondygnacji: 2,70 m + 2,50 m
Kolor elewacji: grafitowy



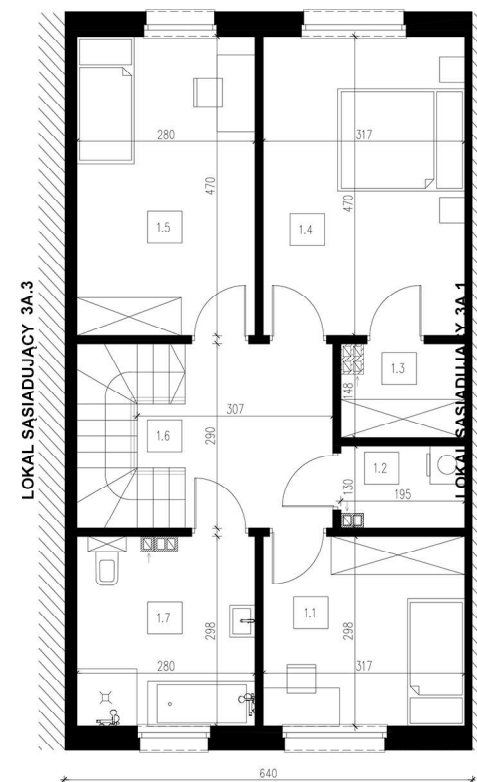
Parter 59,44 m²

- 0.1 Garaż: 18,17 m²
- 0.2 Strefa dzienna: 28,68 m²
- 0.3 Hol: 6,82 m²
- 0.4 Toaleta: 2,29 m²
- 0.5 Wiatrołap: 3,48 m²



Piętro 57,36 m²

- 1.1 Pokój 1: 9,26 m²
- 1.2 Pralnia: 2,44 m²
- 1.3 Garderoba: 2,61 m²
- 1.4 Pokój 2: 14,66 m²
- 1.5 Pokój 3: 12,94 m²
- 1.6 Hol: 7,37 m²
- 1.7 Łazienka: 8,08 m²



E: sprzedaz@kardamonowa.pl / T: +48 609 397 303

Rysunki, wizualizacje i wszelkie informacje oraz dane techniczne zawarte w karcie mają charakter poglądowy i nie stanowią oferty handlowej w rozumieniu art. 66 § 1 Kodeksu Cywilnego.

Blue Forest Development

