



KARDAMONOWA



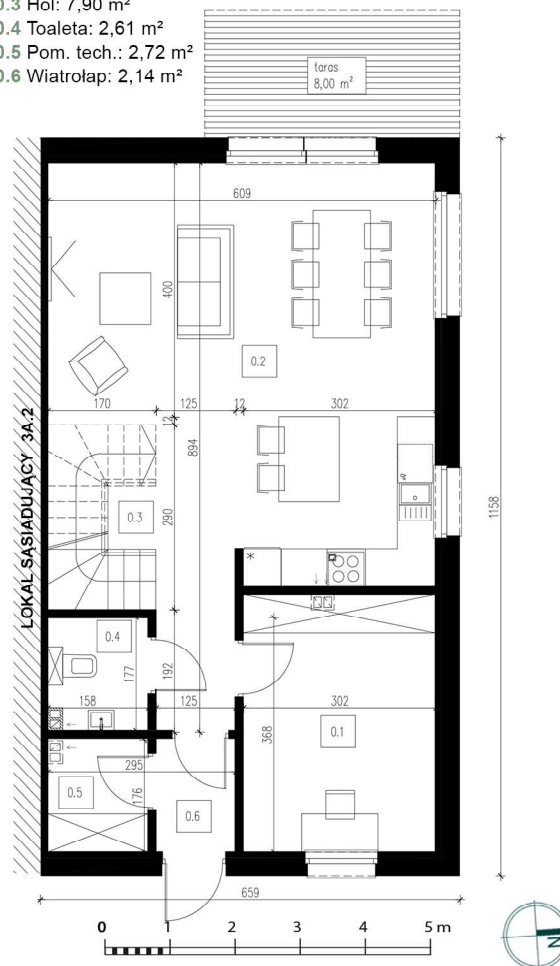
## Numer lokalu: 3A.1

**Lokalizacja:** ul. Kardamonowa, Wrocław  
**Powierzchnia użytkowa lokalu:** 117,33 m<sup>2</sup>  
**Powierzchnia działki:** 351,83 m<sup>2</sup>  
**Powierzchnia ogrodu:** 233,79 m<sup>2</sup>  
**Wysokość kondygnacji:** 2,70 m + 2,50 m  
**Kolor elewacji:** biały, drapany



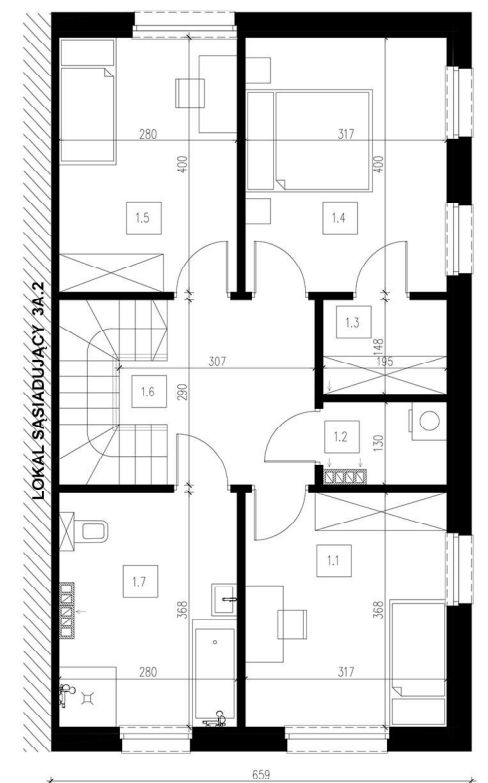
### Parter 60,08 m<sup>2</sup>

- 0.1 Pokój 1: 11,99 m<sup>2</sup>
- 0.2 Strefa dzienna: 32,72 m<sup>2</sup>
- 0.3 Hol: 7,90 m<sup>2</sup>
- 0.4 Toaleta: 2,61 m<sup>2</sup>
- 0.5 Pom. tech.: 2,72 m<sup>2</sup>
- 0.6 Wiatrolap: 2,14 m<sup>2</sup>



### Piętro 57,25 m<sup>2</sup>

- 1.1 Pokój 2: 11,46 m<sup>2</sup>
- 1.2 Pralnia: 2,28 m<sup>2</sup>
- 1.3 Garderoba: 2,78 m<sup>2</sup>
- 1.4 Pokój 3: 12,47 m<sup>2</sup>
- 1.5 Pokój 4: 11,00 m<sup>2</sup>
- 1.6 Hol: 7,37 m<sup>2</sup>
- 1.7 Łazienka: 9,89 m<sup>2</sup>



E: sprzedaz@kardamonowa.pl / T: +48 609 397 303

Rysunki, wizualizacje i wszelkie informacje oraz dane techniczne zawarte w karcie mają charakter poglądowy i nie stanowią oferty handlowej w rozumieniu art. 66 § 1 Kodeksu Cywilnego.

Blue Forest Development

