



KARDAMONOWA



## Numer lokalu: 2C.3

**Lokalizacja:** ul. Kardamonowa, Wrocław  
**Powierzchnia użytkowa lokalu:** 114,74 m<sup>2</sup>  
**Powierzchnia działki:** 233,80 m<sup>2</sup>  
**Powierzchnia ogrodu:** 114,67 m<sup>2</sup>  
**Wysokość kondygnacji:** 2,70 m + 2,50 m  
**Kolor elewacji:** biały, drapany

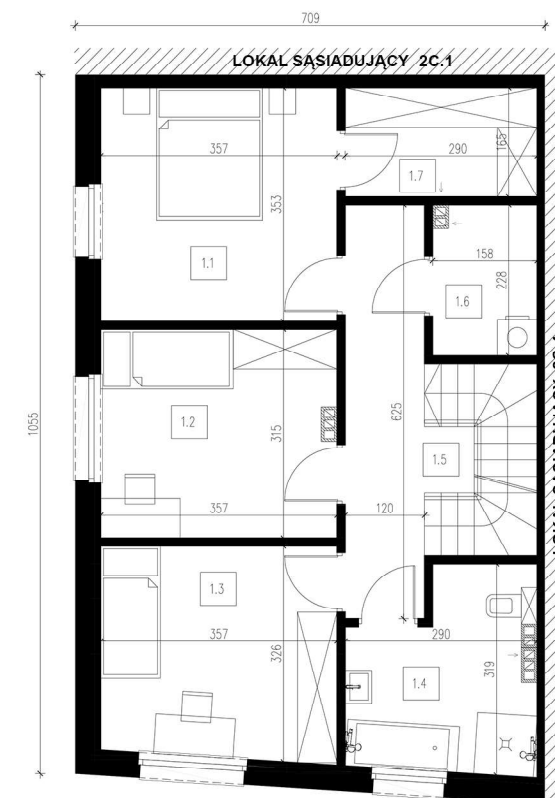
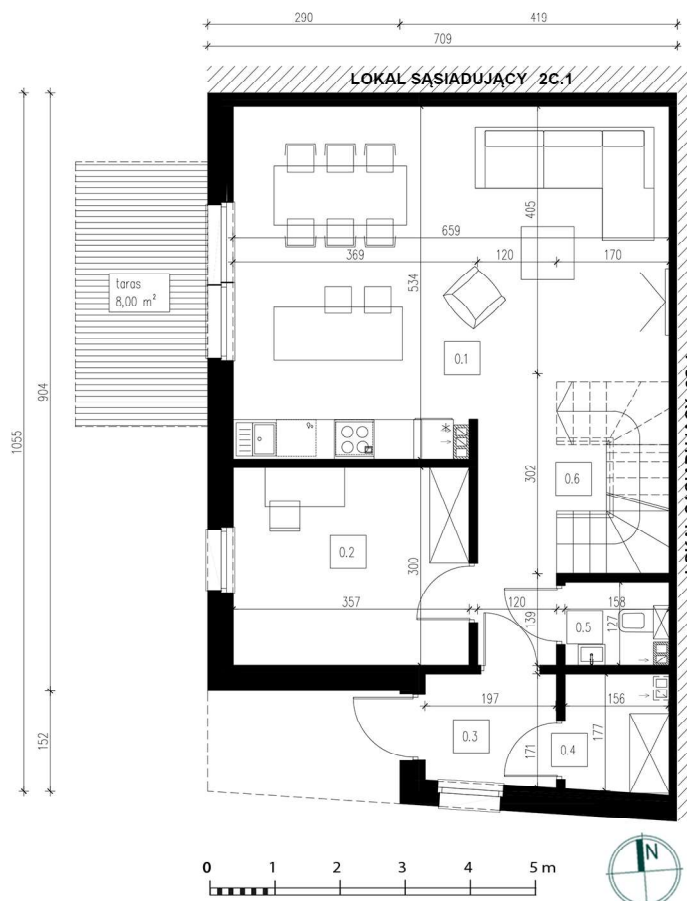


### Parter 56,66 m<sup>2</sup>

0.1 Strefa dzienna: 31,22 m<sup>2</sup>    0.5 Toaleta: 1,84 m<sup>2</sup>  
0.2 Pokój 1: 10,51 m<sup>2</sup>        0.6 Hol: 7,15 m<sup>2</sup>  
0.3 Wiatrołap: 3,21 m<sup>2</sup>  
0.4 Pom. tech.: 2,73 m<sup>2</sup>

### Piętro 58,08 m<sup>2</sup>

1.1 Pokój 2: 12,39 m<sup>2</sup>        1.5 Hol: 8,07 m<sup>2</sup>  
1.2 Pokój 3: 10,91 m<sup>2</sup>      1.6 Pralnia: 3,40 m<sup>2</sup>  
1.3 Pokój 4: 11,21 m<sup>2</sup>      1.7 Garderoba: 4,65 m<sup>2</sup>  
1.4 Łazienka: 7,45 m<sup>2</sup>



E: sprzedaz@kardamonowa.pl / T: +48 609 397 303

Rysunki, wizualizacje i wszelkie informacje oraz dane techniczne zawarte w karcie mają charakter poglądowy i nie stanowią oferty handlowej w rozumieniu art. 66 § 1 Kodeksu Cywilnego.

Blue Forest Development

