



KARDAMONOWA



## Numer lokalu: 2B.3

**Lokalizacja:** ul. Kardamonowa, Wrocław  
**Powierzchnia użytkowa lokalu:** 107,89 m<sup>2</sup>  
**Powierzchnia działki:** 238,83 m<sup>2</sup>  
**Powierzchnia ogrodu:** 118,78 m<sup>2</sup>  
**Wysokość kondygnacji:** 2,70 m + 2,50 m  
**Kolor elewacji:** biały, drapany

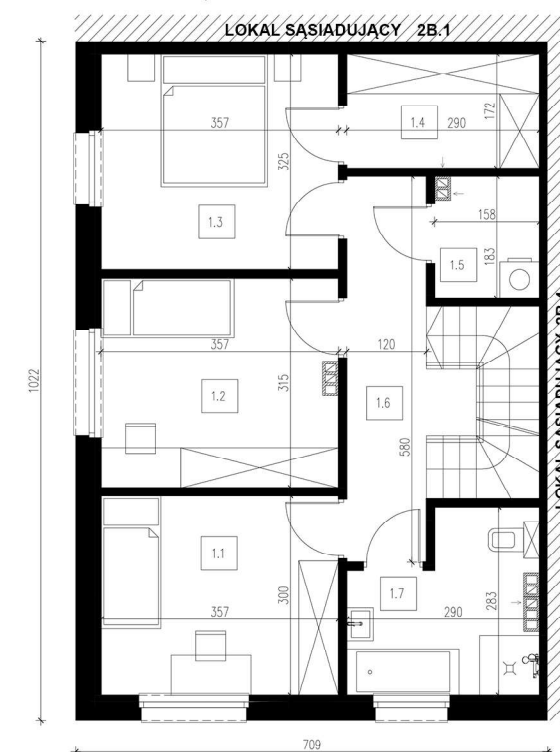
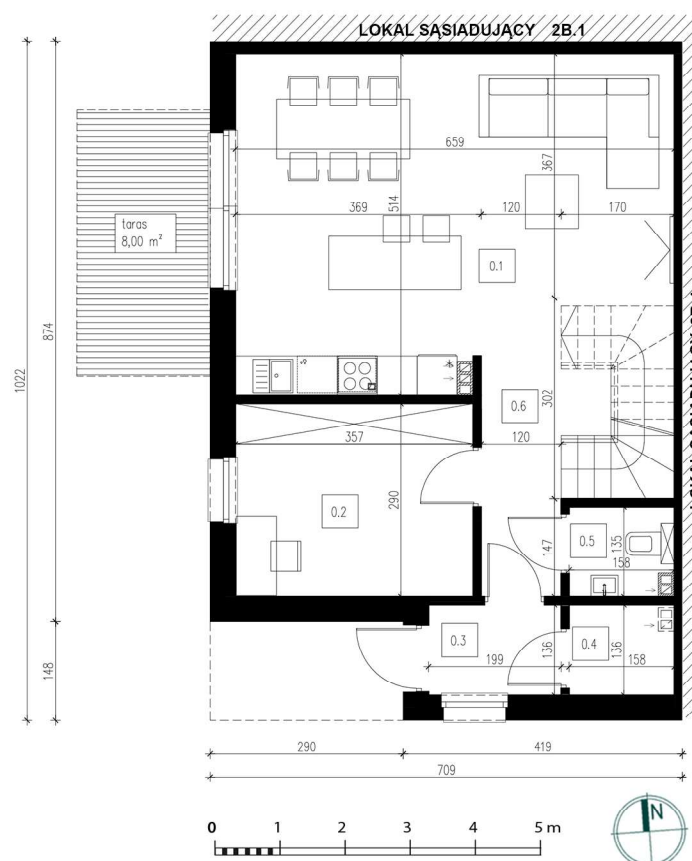


### Parter 53,42 m<sup>2</sup>

- 0.1 Strefa dzienna: 29,36 m<sup>2</sup>
- 0.2 Pokój 1: 10,16 m<sup>2</sup>
- 0.3 Wiatrołap: 2,61 m<sup>2</sup>
- 0.4 Pom. tech.: 2,06 m<sup>2</sup>
- 0.5 Toaleta: 1,96 m<sup>2</sup>
- 0.6 Hol: 7,27 m<sup>2</sup>

### Piętro 54,47 m<sup>2</sup>

- 1.1 Pokój 2: 10,51 m<sup>2</sup>
- 1.2 Pokój 3: 10,91 m<sup>2</sup>
- 1.3 Pokój 4: 11,40 m<sup>2</sup>
- 1.4 Garderoba: 4,85 m<sup>2</sup>
- 1.5 Pralnia: 2,70 m<sup>2</sup>
- 1.6 Hol: 7,54 m<sup>2</sup>
- 1.7 Łazienka: 6,56 m<sup>2</sup>



E: sprzedaz@kardamonowa.pl / T: +48 609 397 303

Rysunki, wizualizacje i wszelkie informacje oraz dane techniczne zawarte w karcie mają charakter poglądowy i nie stanowią oferty handlowej w rozumieniu art. 66 § 1 Kodeksu Cywilnego.

Blue Forest Development

