



KARDAMONOWA



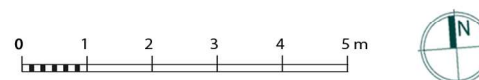
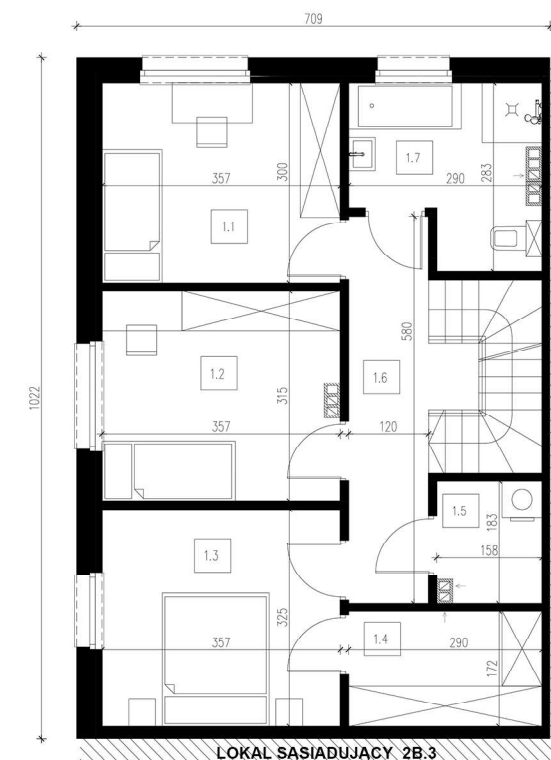
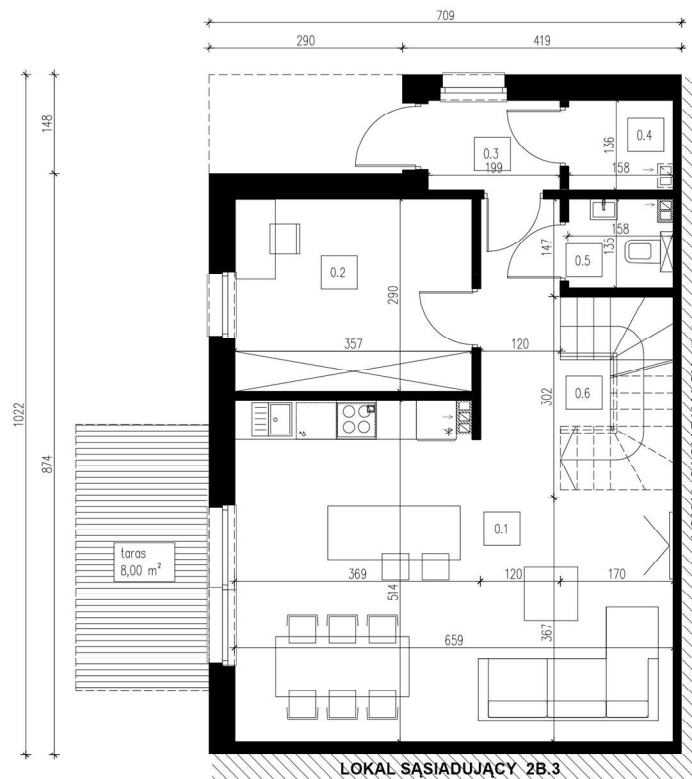
Numer lokalu: 2B.1

Lokalizacja: ul. Kardamonowa, Wrocław
Powierzchnia użytkowa lokalu: 107,89 m²
Powierzchnia działki: 232,93 m²
Powierzchnia ogrodu: 115,84 m²
Wysokość kondygnacji: 2,70 m + 2,50 m
Kolor elewacji: zielony



Parter 53,42 m²
0.1 Strefa dzienna: 29,36 m²
0.2 Pokój 1: 10,16 m²
0.3 Wiatrolap: 2,61 m²
0.4 Pom. tech.: 2,06 m²
0.5 Toaleta: 1,96 m²
0.6 Hol: 7,27 m²

Piętro 54,47 m²
1.1 Pokój 2: 10,51 m²
1.2 Pokój 3: 10,91 m²
1.3 Pokój 4: 11,40 m²
1.4 Garderoba: 4,85 m²
1.5 Pralnia: 2,70 m²
1.6 Hol: 7,54 m²
1.7 Łazienka: 6,56 m²



E: sprzedaz@kardamonowa.pl / T: +48 609 397 303

Rysunki, wizualizacje i wszelkie informacje oraz dane techniczne zawarte w karcie mają charakter poglądowy i nie stanowią oferty handlowej w rozumieniu art. 66 § 1 Kodeksu Cywilnego.

Blue Forest Development

