



KARDAMONOWA



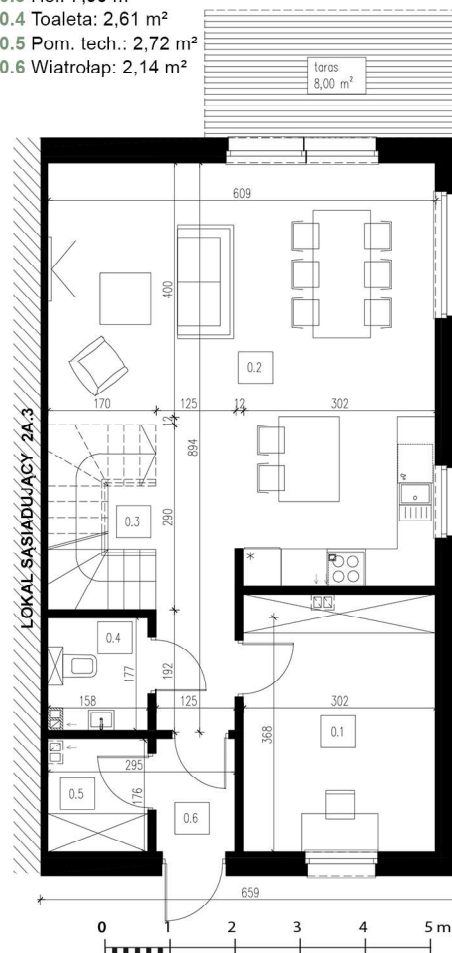
Numer lokalu: 2A.4

Lokalizacja: ul. Kardamonowa, Wrocław
Powierzchnia użytkowa lokalu: 117,33 m²
Powierzchnia działki: 291,91 m²
Powierzchnia ogrodu: 171,92 m²
Wysokość kondygnacji: 2,70 m + 2,50 m
Kolor elewacji: zielony



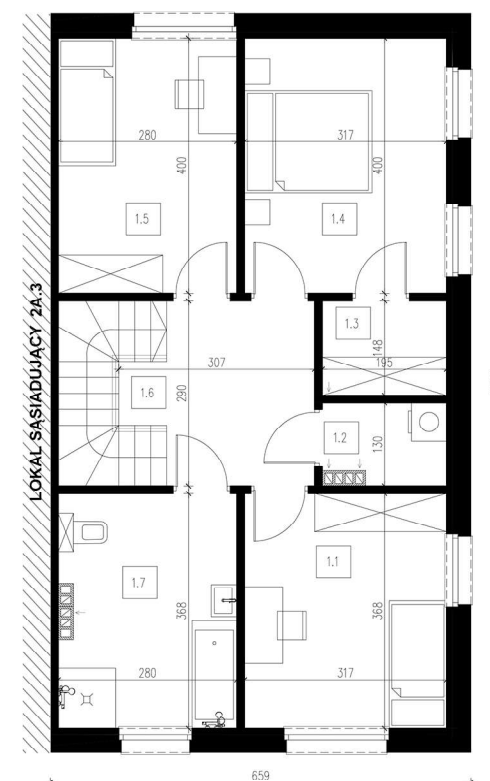
Parter 60,08 m²

- 0.1 Pokój 1: 11,99 m²
- 0.2 Strefa dzienna: 32,72 m²
- 0.3 Hol: 7,90 m²
- 0.4 Toaleta: 2,61 m²
- 0.5 Pom. tech.: 2,72 m²
- 0.6 Wiatrolap: 2,14 m²



Piętro 57,25 m²

- 1.1 Pokój 2: 11,46 m²
- 1.2 Pralnia: 2,28 m²
- 1.3 Garderoba: 2,78 m²
- 1.4 Pokój 3: 12,47 m²
- 1.5 Pokój 4: 11,00 m²
- 1.6 Hol: 7,37 m²
- 1.7 Łazienka: 9,89 m²



E: sprzedaz@kardamonowa.pl / T: +48 609 397 303

Rysunki, wizualizacje i wszelkie informacje oraz dane techniczne zawarte w karcie mają charakter poglądowy i nie stanowią oferty handlowej w rozumieniu art. 66 § 1 Kodeksu Cywilnego.

Blue Forest Development

