



KARDAMONOWA

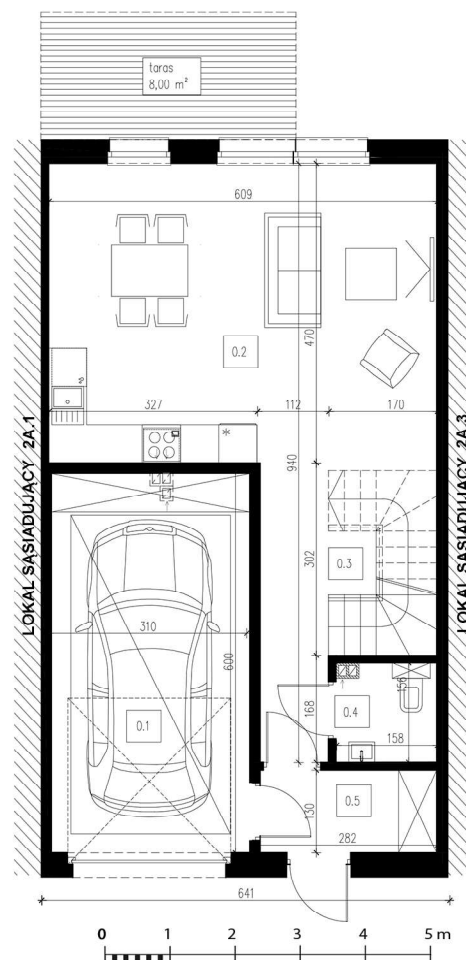


## Numer lokalu: 2A.2

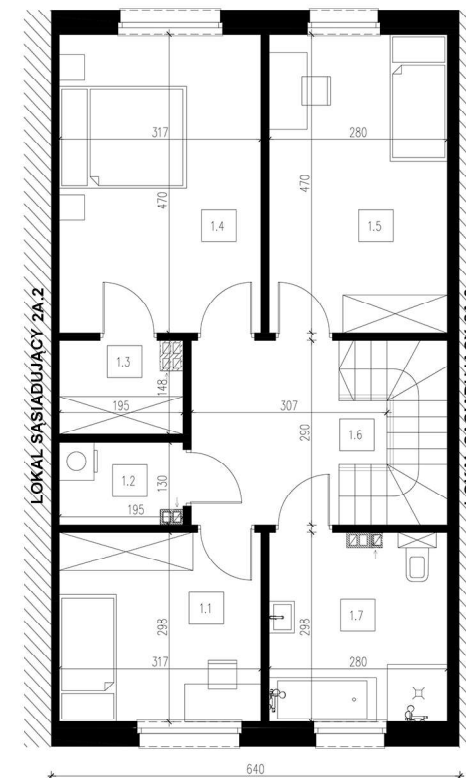
**Lokalizacja:** ul. Kardamonowa, Wrocław  
**Powierzchnia użytkowa lokalu:** 116,80 m<sup>2</sup>  
**Powierzchnia działki:** 186,36 m<sup>2</sup>  
**Powierzchnia ogrodu:** 73,70 m<sup>2</sup>  
**Wysokość kondygnacji:** 2,70 m + 2,50 m  
**Kolor elewacji:** biały



**Parter 59,44 m<sup>2</sup>**  
0.1 Garaż: 18,17 m<sup>2</sup>  
0.2 Strefa dzienna: 28,68 m<sup>2</sup>  
0.3 Hol: 6,82 m<sup>2</sup>  
0.4 Toaleta: 2,29 m<sup>2</sup>  
0.5 Wiatrolap: 3,48 m<sup>2</sup>



**Piętro 57,36 m<sup>2</sup>**  
1.1 Pokój 1: 9,26 m<sup>2</sup>  
1.2 Pralnia: 2,44 m<sup>2</sup>  
1.3 Garderoba: 2,61 m<sup>2</sup>  
1.4 Pokój 2: 14,66 m<sup>2</sup>  
1.5 Pokój 3: 12,94 m<sup>2</sup>  
1.6 Hol: 7,37 m<sup>2</sup>  
1.7 Łazienka: 8,08 m<sup>2</sup>



E: sprzedaz@kardamonowa.pl / T: +48 609 397 303

Rysunki, wizualizacje i wszelkie informacje oraz dane techniczne zawarte w karcie mają charakter poglądowy i nie stanowią oferty handlowej w rozumieniu art. 66 § 1 Kodeksu Cywilnego.

Blue Forest Development

