



KARDAMONOWA



Numer lokalu: 1C.4

Lokalizacja: ul. Kardamonowa, Wrocław
Powierzchnia użytkowa lokalu: 118,43 m²
Powierzchnia działki: 247,78 m²
Powierzchnia ogrodu: 125,60 m²
Wysokość kondygnacji: 2,70 m + 2,50 m
Kolor elewacji: grafitowy

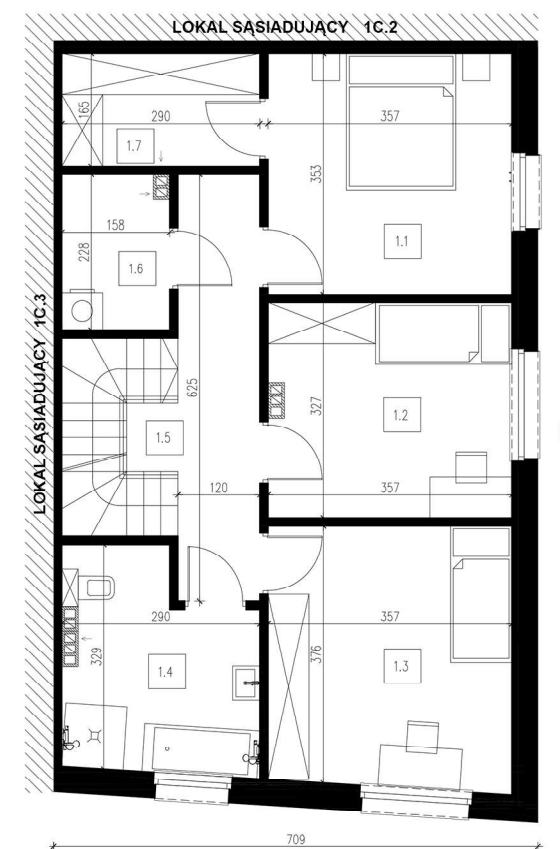
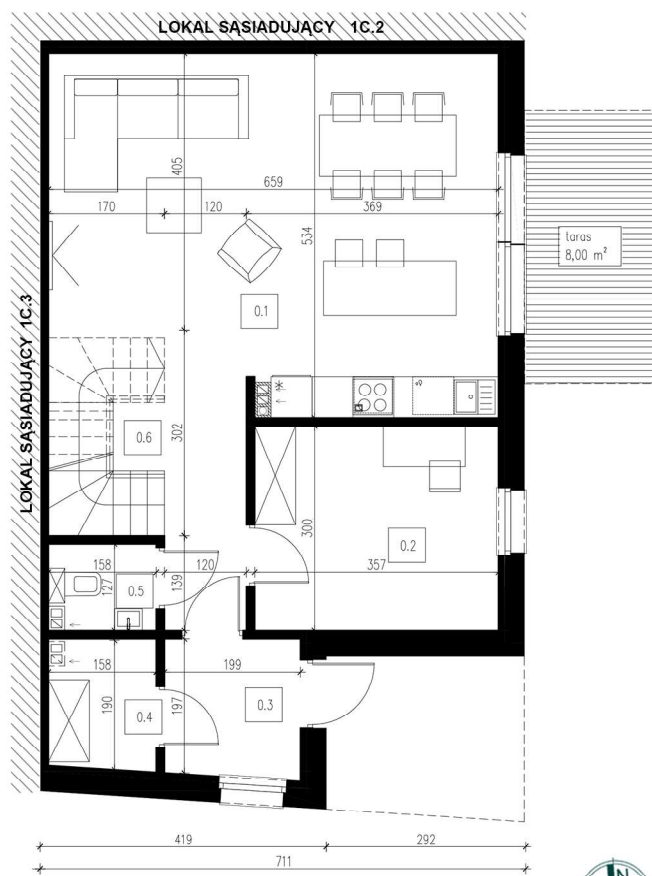


Parter 57,55 m²

- 0.1 Strefa dzienna: 31,22 m²
- 0.2 Pokój 1: 10,51 m²
- 0.3 Wiatrolap: 3,92 m²
- 0.4 Pom. tech.: 2,91 m²
- 0.5 Toaleta: 1,84 m²
- 0.6 Hol: 7,15 m²

Piętro 60,88 m²

- 1.1 Pokój 2: 12,39 m²
- 1.2 Pokój 3: 10,91 m²
- 1.3 Pokój 4: 13,43 m²
- 1.4 Łazienka: 8,03 m²
- 1.5 Hol: 8,07 m²
- 1.6 Pralnia: 3,40 m²
- 1.7 Garderoba: 4,65 m²



E: sprzedaz@kardamonowa.pl / T: +48 609 397 303

Rysunki, wizualizacje i wszelkie informacje oraz dane techniczne zawarte w karcie mają charakter poglądowy i nie stanowią oferty handlowej w rozumieniu art. 66 § 1 Kodeksu Cywilnego.

Blue Forest Development

