



KARDAMONOWA



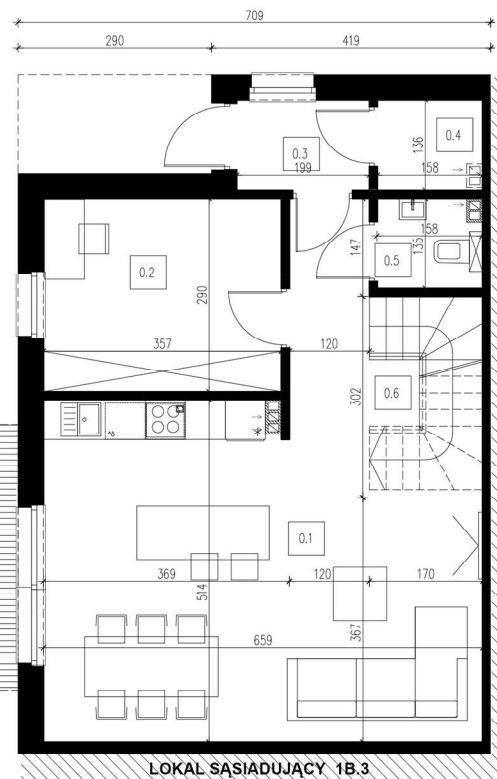
Numer lokalu: 1B.1

Lokalizacja: ul. Kardamonowa, Wrocław
Powierzchnia użytkowa lokalu: 107,89 m²
Powierzchnia działki: 223,50 m²
Powierzchnia ogrodu: 111,41 m²
Wysokość kondygnacji: 2,70 m + 2,50 m
Kolor elewacji: biały



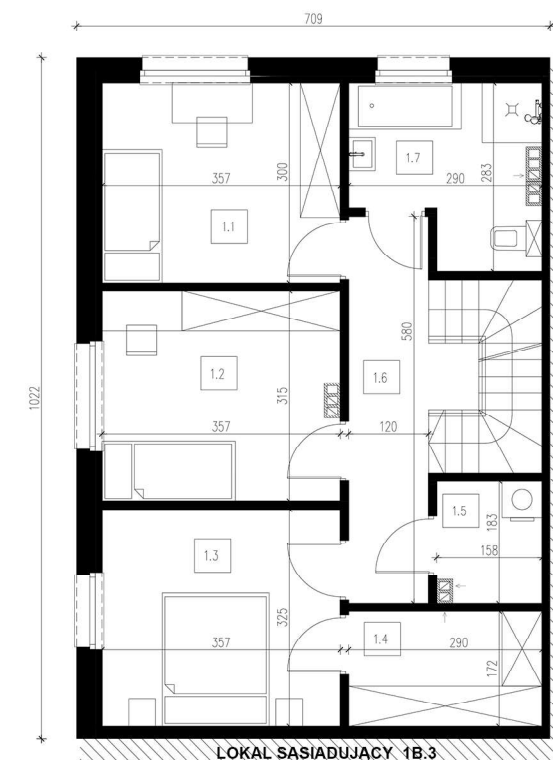
Parter 53,42 m²

- 0.1 Strefa dzienna: 29,36 m²
- 0.2 Pokój 1: 10,16 m²
- 0.3 Wiatrolap: 2,61 m²
- 0.4 Pom. tech.: 2,06 m²
- 0.5 Toaleta: 1,96 m²
- 0.6 Hol: 7,27 m²



Piętro 54,47 m²

- 1.1 Pokój 2: 10,51 m²
- 1.2 Pokój 3: 10,91 m²
- 1.3 Pokój 4: 11,40 m²
- 1.4 Garderoba: 4,85 m²
- 1.5 Pralnia: 2,70 m²
- 1.6 Hol: 7,54 m²
- 1.7 Łazienka: 6,56 m²



E: sprzedaz@kardamonowa.pl / T: +48 609 397 303

Rysunki, wizualizacje i wszelkie informacje oraz dane techniczne zawarte w karcie mają charakter poglądowy i nie stanowią oferty handlowej w rozumieniu art. 66 § 1 Kodeksu Cywilnego.

Blue Forest Development

