



KARDAMONOWA

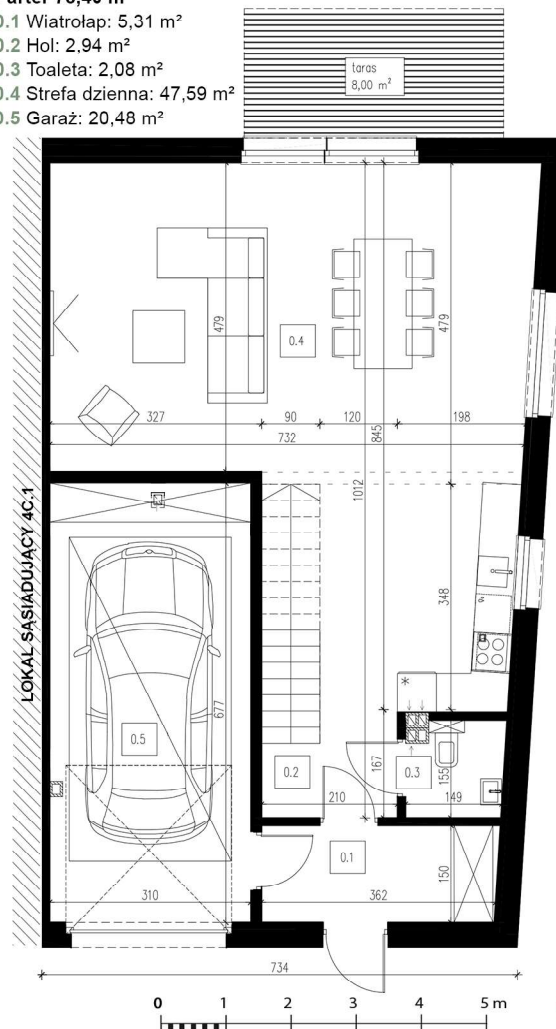


Numer lokalu: 4C.2

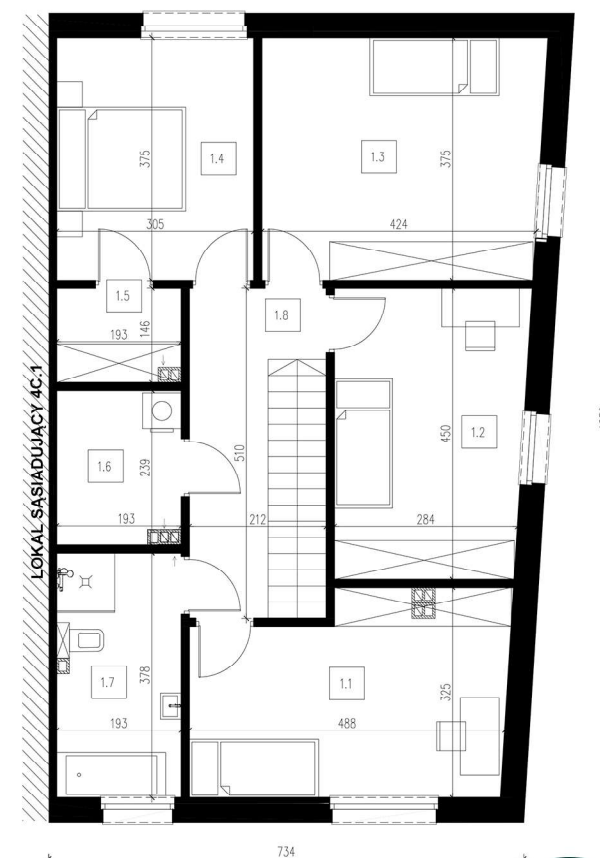
Lokalizacja: ul. Kardamonowa, Wrocław
Powierzchnia użytkowa lokalu: 153,99 m²
Powierzchnia działki: 358,86 m²
Powierzchnia ogrodu: 219,31 m²
Wysokość kondygnacji: 2,70 m + 2,50 m
Kolor elewacji: grafitowy



Parter 78,40 m²
0.1 Wiatrołap: 5,31 m²
0.2 Hol: 2,94 m²
0.3 Toaleta: 2,08 m²
0.4 Strefa dzienna: 47,59 m²
0.5 Garaż: 20,48 m²



Piętro 75,59 m²
1.1 Pokój 1: 14,20 m²
1.2 Pokój 2: 12,94 m²
1.3 Pokój 3: 15,92 m²
1.4 Pokój 4: 11,23 m²
1.5 Garderoba: 2,63 m²
1.6 Pralnia: 4,48 m²
1.7 Łazienka: 7,12 m²
1.8 Hol: 7,07 m²



E: sprzedaz@kardamonowa.pl / T: +48 609 397 303

Rysunki, wizualizacje i wszelkie informacje oraz dane techniczne zawarte w karcie mają charakter poglądowy i nie stanowią oferty handlowej w rozumieniu art. 66 § 1 Kodeksu Cywilnego.

Blue Forest Development

