



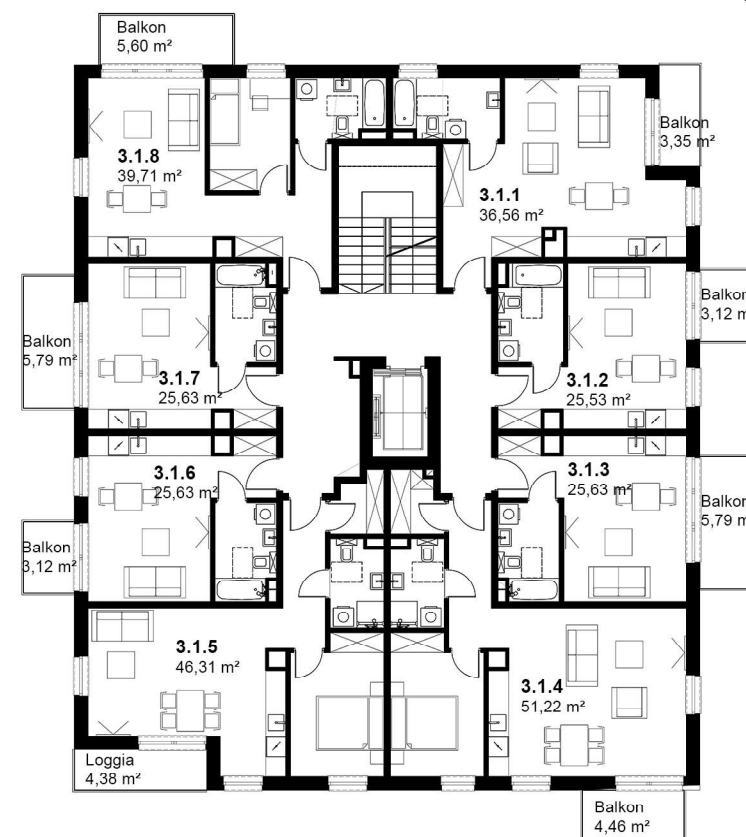
KARDAMONOWA



Lokalizacja: ul. Kardamonowa, Wrocław



Budynek D3
Rzut 1. piętra



Legenda:

- Projektowany budynek
- Wejście do budynku
- Miejsce gromadzenia odpadów stałych
- Wiata rowerowa
- Altana
- Miejsce postojowe:

Rodzaje nawierzchni:

- Zieleni niska
- Ogródki przydomowe
- Zieleni średniowysoka
- Drogi, kostka betonowa, szara
- Chodniki, kostka betonowa, grafitowa
- Kostka farmerska
- Płyty betonowe, grafitowe
- Żwir
- Deski

